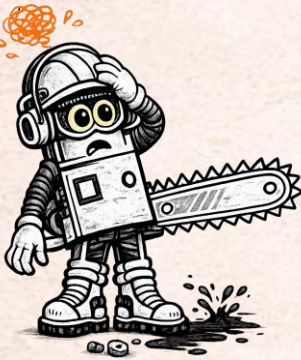


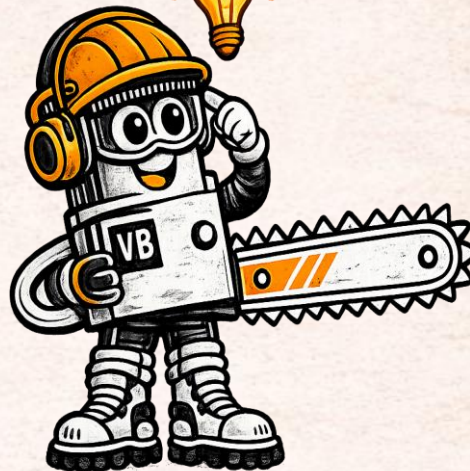
Kopf an - dann sägen

Die 7 Sigi-Regeln

1.



„Passt schon“ – passt selten

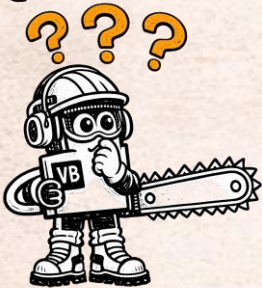


2.



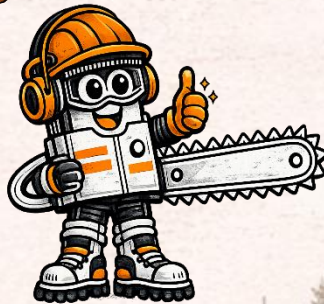
Gedankenlos sägen =
Kettensalat

7.



Lieber nachfragen,
als nachsägen.

6.



Lieber PSA dran, als Bein ab.

3.



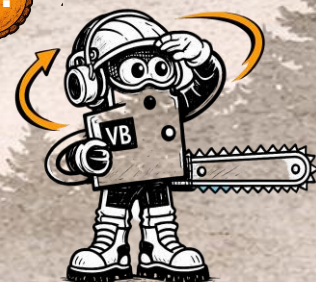
Bäume lesen – sicher sägen

5.



Umfeld sichern –
Rückzug klären

4.



Alles im Blick – sauberer Schnitt